

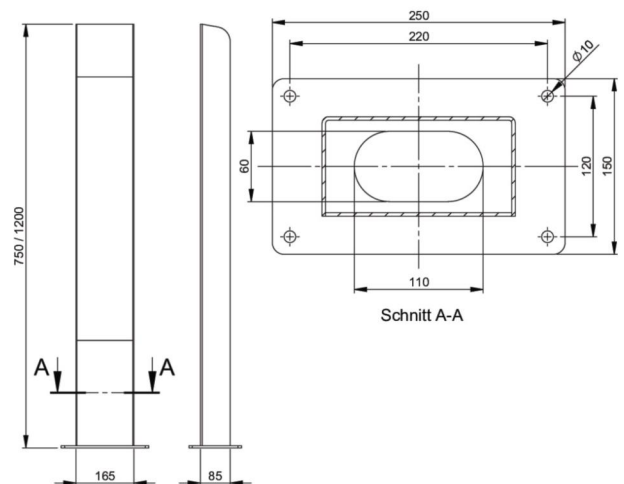
# PCE Datenblatt

Artikel-Nr.	<b>9081003</b>
Bezeichnung	<b>Energiesäule Stahl PILA BV 3x16/3 2x9441 Ea IP54</b>
Langbeschreibung	1xStahlsäule 1200x165x85mm (HxBxT) RAL 7016 IP44 Frontseite Alubleche Natur eloxiert Elektrobereich: Vollgummikombination bestehend aus 2xVollgummiverteiler Modell STEYREGG IP54 430x79x129 1xM25 Verschraubung unten (Kabeldurchm. 13-18mm PG21) schw. 3xCEE-Steckdose 16A3p 250V abgesichert über 3xFI/LS 16A 1P C Vollgummiverteiler auf Vario-Connector 5polig 10qmm verdrahtet mit Aufbau und Ausführung nach Plan
GTIN (EAN)	9003399293726
Ursprungsland	AT
Zolltarifnummer	85371098
Nettogewicht	17,500 kg
Verpackungsmenge	1
Mindestbestellmenge	1

ETIM 7.0	EC000379
CEE-Steckdose - 16 A	3x16A3p230V
Absicherung	sonstige
FI-Schutzschalter	sonstige
Anzahl der Leitungsschutzschalter	3
Werkstoff des Gehäuses	Stahl
Einspeisung/Anschlussmöglichkeit	1 Leitung (Stichleitung)
Handhabung	Energiepoller
Schutzart (IP)	IP54
Farbe	grau
Höhe	1200 mm
Breite	165 mm
Tiefe	85 mm



<https://www.pcelectric.at/shop/de/?func=detail&artnr=9081003>



[www.manufacturer-safety.info](http://www.manufacturer-safety.info)